

Weisses Haus Dietikon ZH

www.weisses-haus.ch
Pläne für Gewerbe-Betriebe

Erstvermietung ab 1. Dezember 2008:
Gewerbeflächen am
«Wirtschaftsstandort mit
Lebensqualität».
Poststrasse 6/8/10, 8953 Dietikon ZH

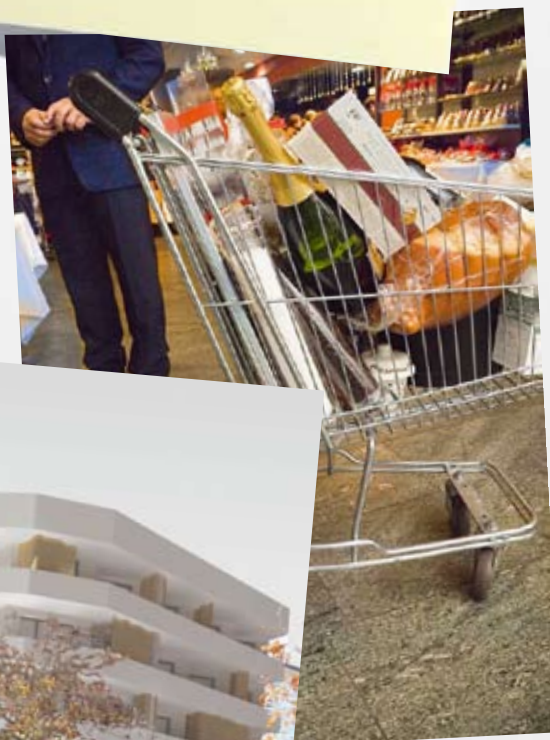
Das Weisse Haus ist ebenso mieter- wie wirtschaftsfreundlich.
Genau wie das gesamte Umfeld: Dietikon nennt sich zu Recht «Wirtschaftsstandort mit Lebensqualität» und beweist dies durch aktive Gewerbe-, Handels- und Industrievereine.
Zudem wird hier kontinuierlich weiter am Erfolg gebaut.

Diese gute Lage ist Ihrem Geschäft bestimmt förderlich!

Dies umso mehr, als die Räumlichkeiten nebst attraktiven Ladenflächen auch dazumietbare Lager und Büros bieten.

P

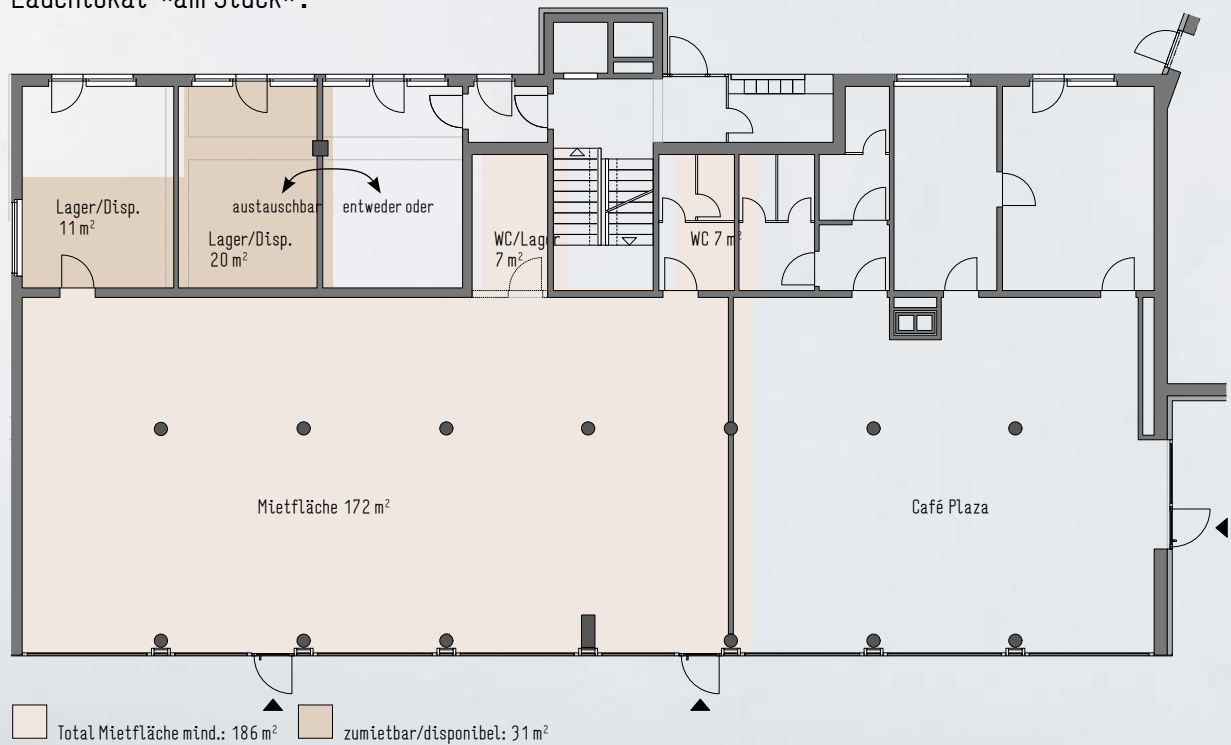
Für Kunden:
Eigener Aussenparkplatz zumietbar.
Für Eigenbedarf:
Einstellplatz in Tiefgarage erhältlich.
Und für Nichtautofahrer:
1 Min. von Bahnhof/Busterminal.



Das Weisse Haus hebt die Konsumentenstimmung:
attraktives Gebäude an gern begangener Lage.

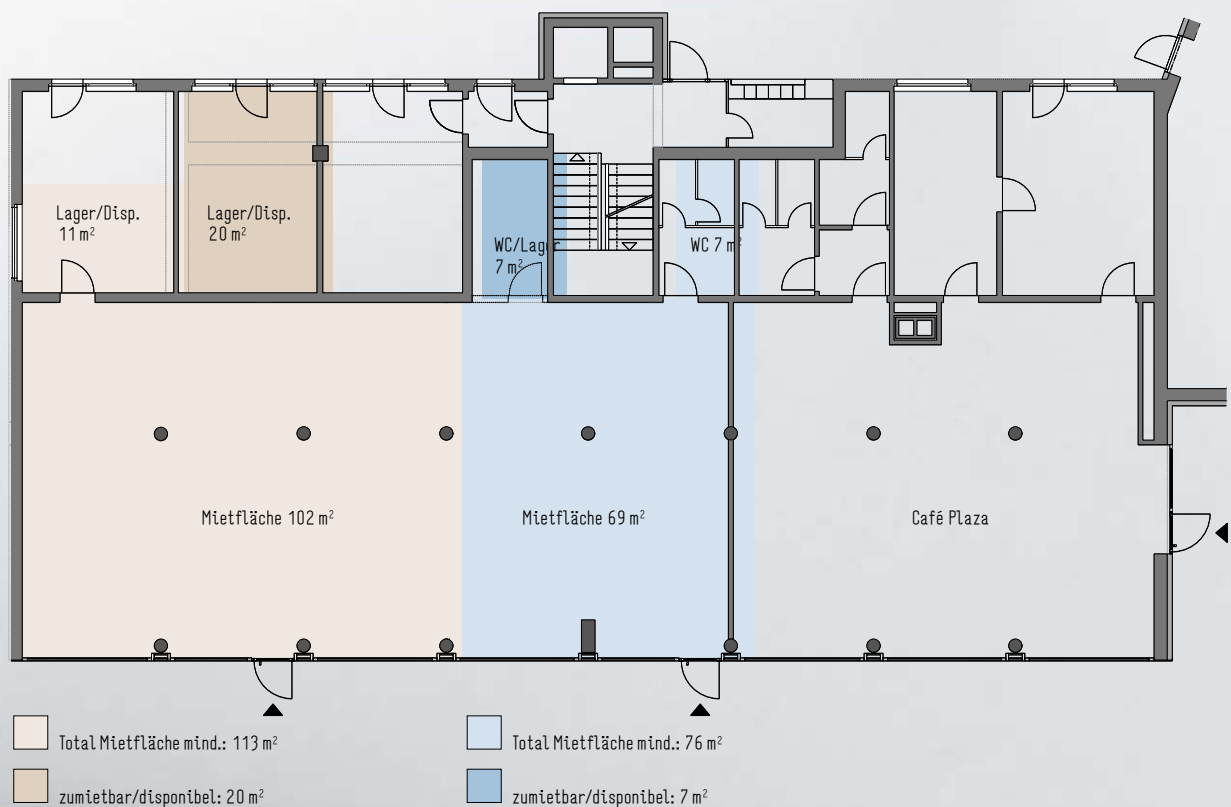
Plan A, Variante 1

Gesamte Fläche in diesem Gebäudeteil (bzw. gesamte Fläche neben dem Café Plaza) für ein Ladenlokal «am Stück».



Plan A, Variante 2

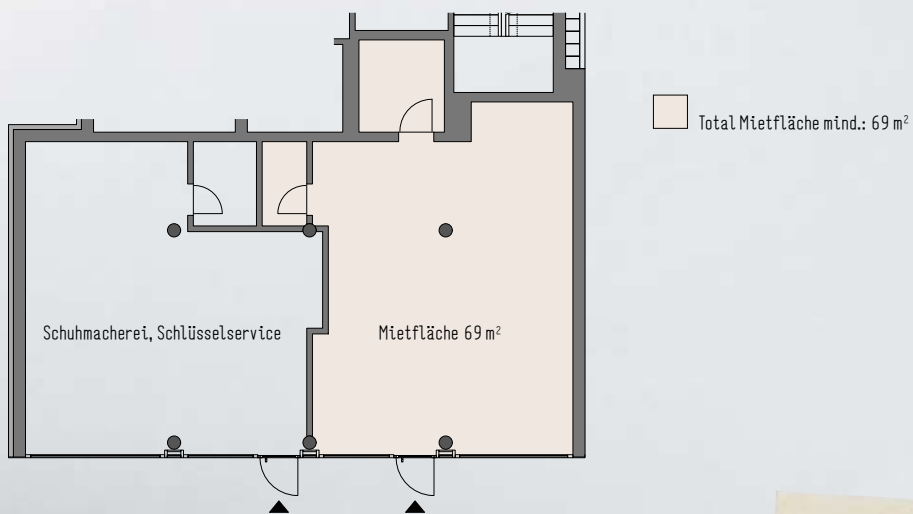
Fläche neben dem Café Plaza kann in 2 Ladenlokale unterteilt werden; je einzeln mietbar.





Plan B

Gesamte Fläche für ein Ladenlokal; mietbar per 1. Mai/evtl. 1. Juni 2009.



Mietpreise:
www.weisses-haus.ch



Mehr zum Weissen Haus auch im Internet.

Alles zur optimalen Verkehrs- und Publikumlage, zum attraktiven Umfeld und zu den gepflegten Mietwohnungen finden Sie im «Dossier für Miet-Interessenten» oder auf www.weisses-haus.ch

Vermietung

Livit AG
Real Estate Management
Altstetterstrasse 124
Postfach
8048 Zürich
www.livit.ch

Ihre Ansprechpersonen:

Herr Patrick Spoerli
Direktwahl 058 360 38 78
E-Mail patrick.spoerli@livit.ch

Herr Michael Stucki
Direktwahl 058 360 32 44
E-Mail michael.stucki@livit.ch

