

The background of the image is a magnetic field visualization. It features a square magnet at the center, with magnetic field lines radiating outwards in a complex, swirling pattern. The lines are colored in shades of red, orange, and yellow, creating a vibrant, textured appearance. The text is overlaid on this background.

MAGNET AREAL SIGNALETIK MANUAL

25.07.16

Inhalt

A: Logo und Farben	3
B: Standorte	4
C: Die Signaletik-Elemente	
1. Areal-Beschriftung	6
2. Mieter-Übersicht	11
3. Areal-Plan	13
4. Wegweiser	14
5. Hausnummer	18
6. Info u.s.w.	20
7. Marketingplakat	22

A: Logo und Farben



Scotchcal 100-386

RAL 3001

Pantone 195



Scotchcal 100-23

RAL 3003

Pantone 201



Scotchcal 100-720

RAL 3005

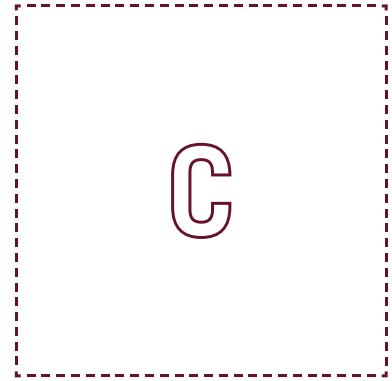
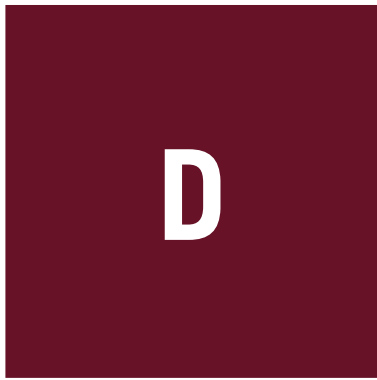
Pantone 200



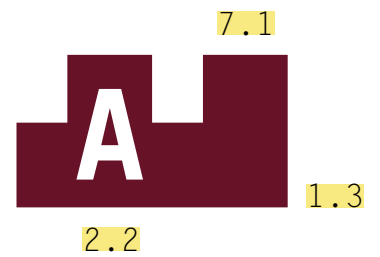
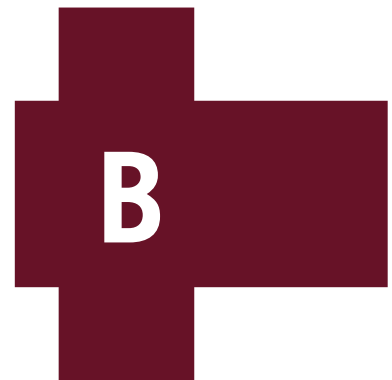
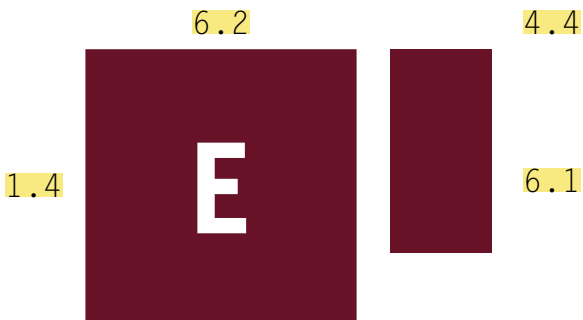
NCS S 1050 G90Y

Pantone 610

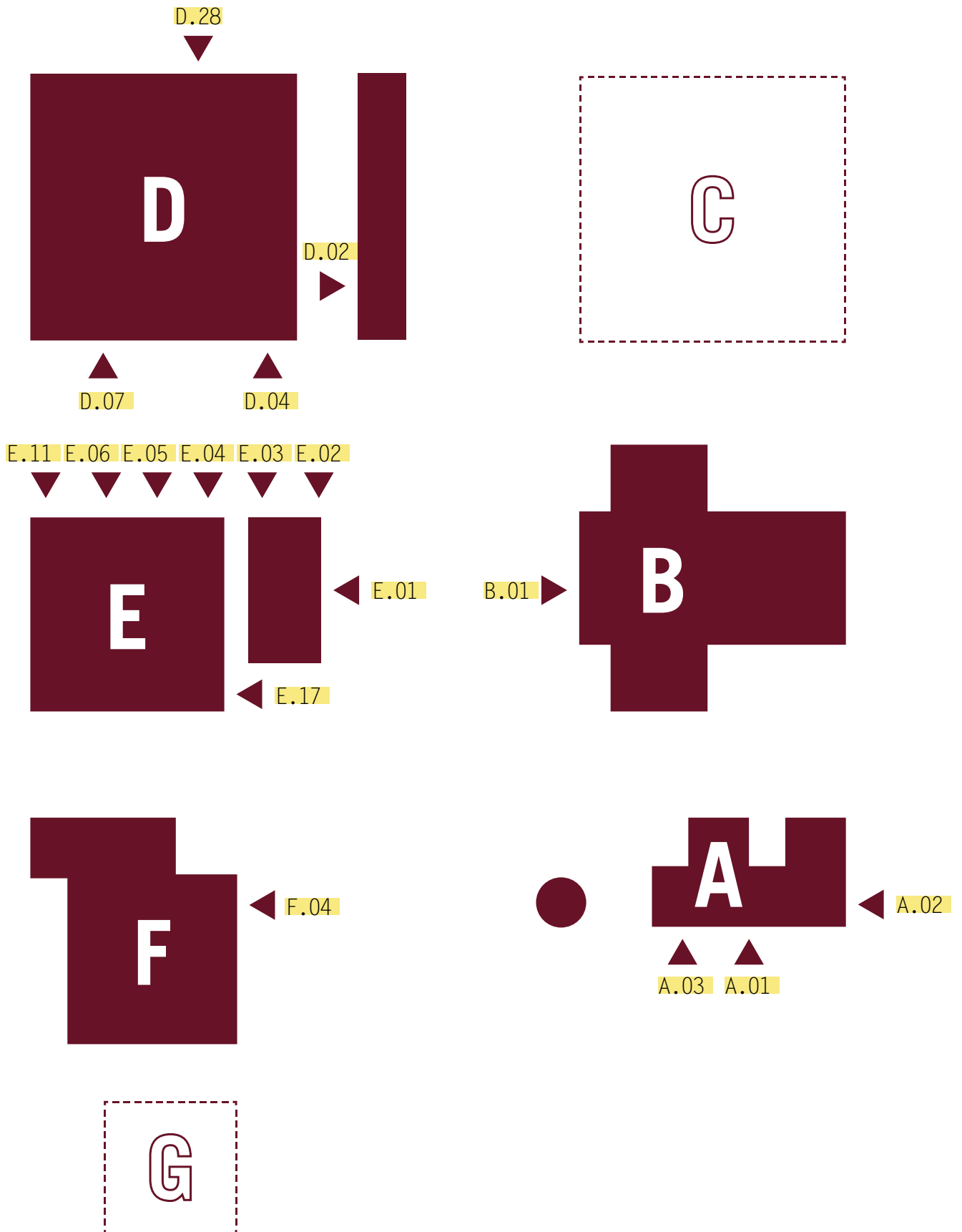
B: Standorte



4.5



B: Standorte **Pos. 5** Stand September 2014



C: Die Signaletik-Elemente

1. Areal-Beschriftung

Pos. 1.1 Kamin

Höhe 27 m, Durchmesser 1.7 m

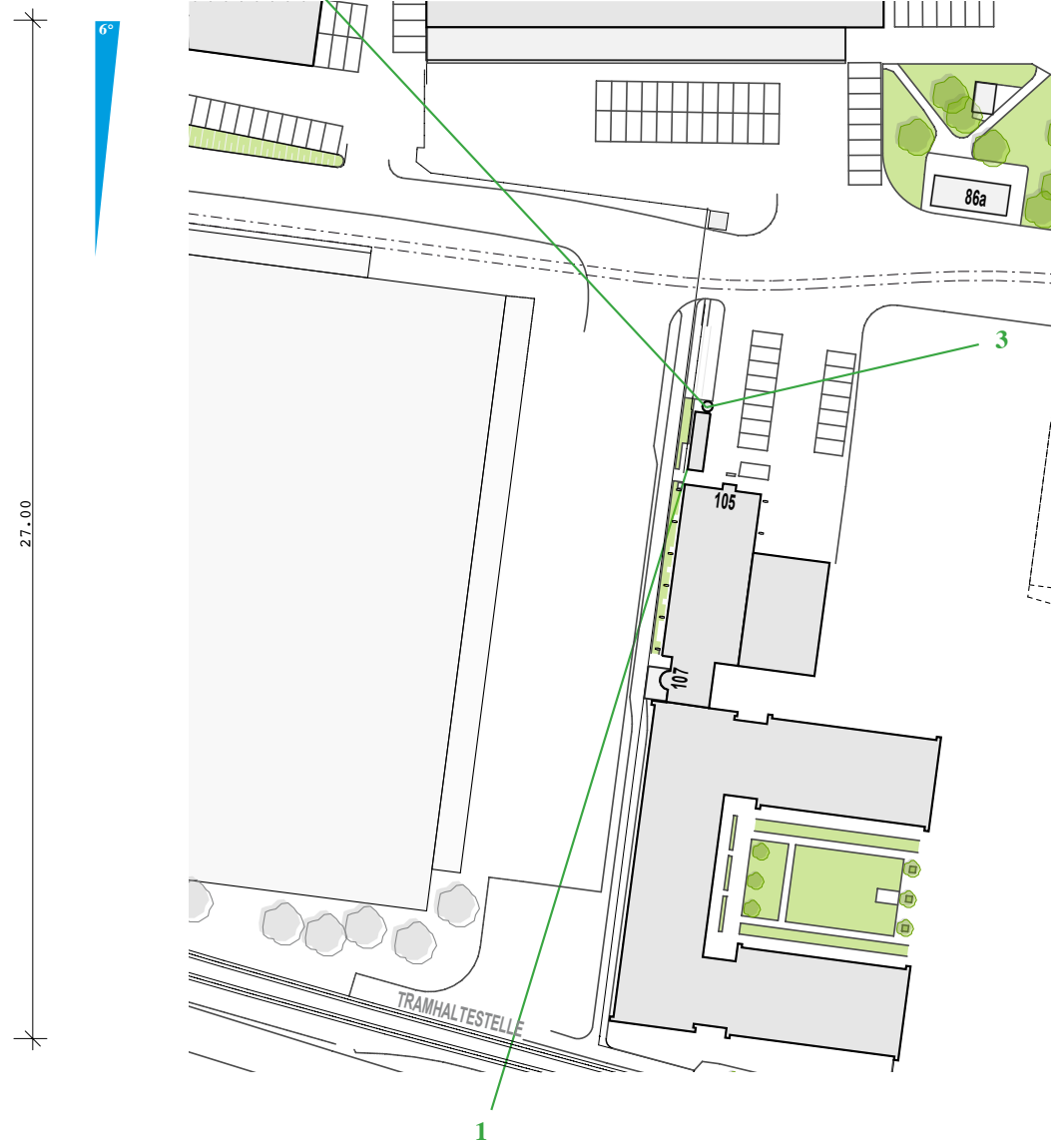
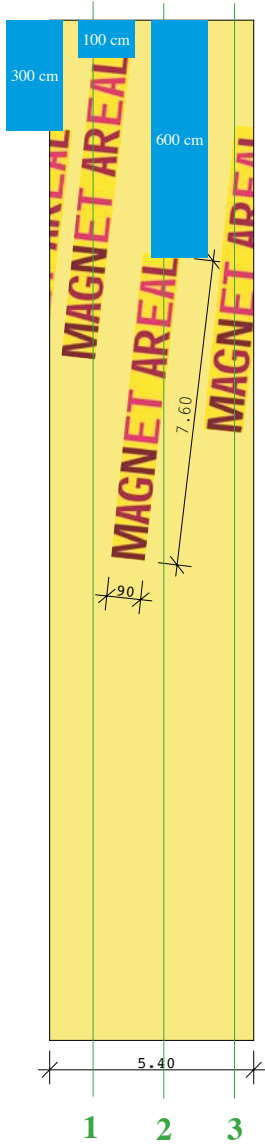
Fläche Kamin gesamt: 146 m², Fläche Schriftzug: 3 x 7.5 m²

Aussendispersion gestrichen (Pantone 610 = NCS S 1050 G90Y),
3 x Magnet Areal Logo (je 760 x 90 cm) 3-farbig (RAL 3001, RAL 3003, RAL 3005) schabloniert

File im Masstab 1:10, S.2: [Magnet_Areal_Pos_1.1_Kamin_1zu10](#)



Orientierung



Pos. 1.2

Tektur auf bestehendem Untergrund B 850 cm x H 250 cm
Blockout-Klebefolie, matt laminiert, Digitaldruck 4-farbig
File im Masstab 1:10, S.1: [Magnet_Areal_Pos_1.2-1.4_1zu10](#)



Pos. 1.3

Tektur auf bestehendem Untergrund B 600 cm x H 177 cm
Blockout-Klebefolie, matt laminiert, Digitaldruck 4-farbig
File im Masstab 1:10, S.2: [Magnet_Areal_Pos_1.2-1.4_1zu10](#)



Pos. 1.4

Tektur auf bestehendem Untergrund B 600 cm x H 177 cm
Blockout-Klebefolie, matt laminiert, Digitaldruck 4-farbig
File im Masstab 1:10, S.3: [Magnet_Areal_Pos_1.2-1.4_1zu10](#)



Pos. 2.1

Tektur auf bestehendem Schild B 466 cm x H 270 cm
Grösse eines einzelnen Feldes: B 92 cm x H 44 cm
Blockout-Klebefolie, matt laminiert, Digitaldruck 4-farbig
File im Masstab 1:10: [Magnet_Areal_Pos_2.1_Eingangstafel_1zu10](#)



Pos. 2.2

Tektur, Folie geschnitten

Logo Folie geschnitten 3-farbig (Scotchcal 100-386, Scotchcal 100-23, Scotchcal 100-720)

auf bestehendem Leuchtkasten B 85cm x H 285 cm

Grösse eines einzelnen Feldes: B 77 (Linienlänge) cm x H 25.5 cm

File im Masstab 1:1: [Magnet_Areal_Pos_2.2_Tektur_1zu1](#)



Pos. 3.1

Plan Folie geschnitten (Scotchcal 100-386)
 Logo Folie geschnitten 3-farbig (Scotchcal 100-386, 100-23, 100-720)
 auf Leuchtstele gelb (Pantone 610) B 100 cm x H 300 cm
 Files im Masstab 1:10,
 Zeichenweg: [Magnet_Areal_Pos_3.1_Plan_ZW](#)
 Schrift editierbar: [Magnet_Areal_Pos_3.1_Plan](#)

Pos. 3.1 (Vorderseite)

Pos. 3.1 (Rückseite)



Pos. 4

Text Folie geschnitten (Scotchcal 100-386)
 Logo Folie geschnitten 3-farbig (Scotchcal 100-386, 100-23, 100-720)
 auf Leuchtstele gelb (Pantone 610) B 75 cm x H 300 cm
 Files im Masstab 1:10,
 Zeichenweg: [Magnet_Areal_Pos_4.1-4.5_Wegweiser_ZW](#)
 Schrift editierbar: [Magnet_Areal_Pos_4.1-4.5_Wegweiser](#)

Pos. 4.1 (Vorderseite)

A.01 und A.02

Pos. 4.1 (Rückseite)

A.01 und A.02

Pos. 4.2



→
F.01 – F.15
E.14 – E.25

Pos. 4.3



←
F.01 – F.15
E.14 – E.25

Pos. 4.4



D.04 – D.20
E.02 – E.13

Pos. 4.5 (Vorderseite)



Pos. 4.5 (Rückseite)



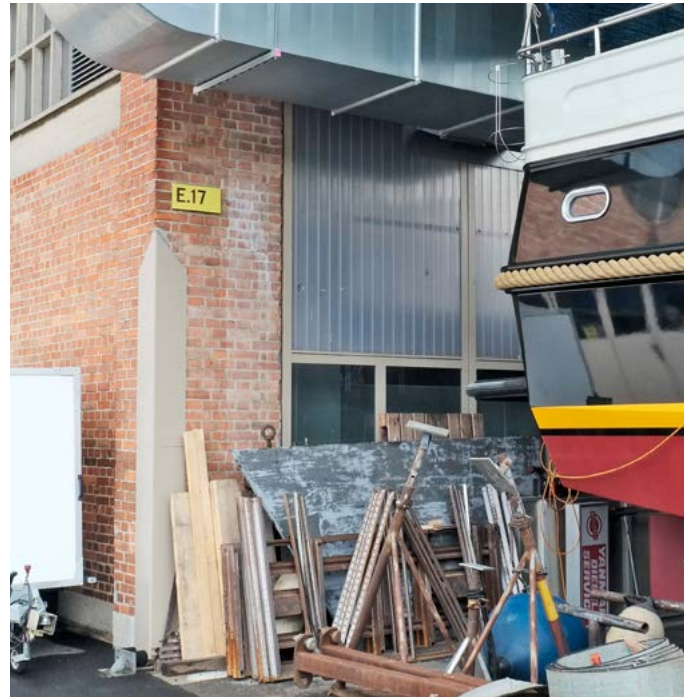
D.02
D.24 – D.40

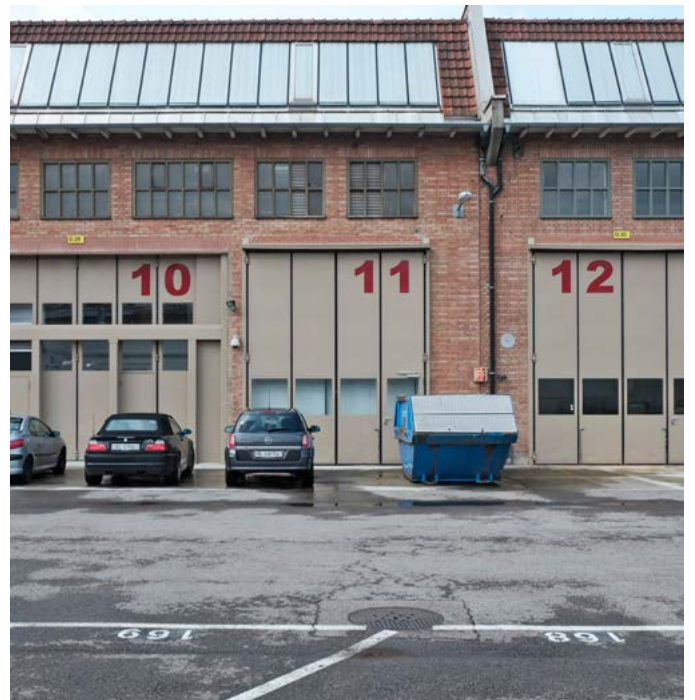


D.04 – D.20
E.02 – E.13

Pos. 5

Text Folie geschnitten (Scotchcal 100-386)
auf Metalltafel (Pantone 610 oder NCS S 1050 G90Y)
B 38.5 cm x H 18 cm
Files im Masstab 1:1,
Schrift editierbar: [Magnet_Areal_Pos_5_Nummerschilder](#)





Pos. 6.1

Tektur auf bestehendes Schild B 60 cm x H 30 cm
Blockout-Klebefolie, matt laminiert, Digitaldruck 4-farbig
File im Masstab 1:1,
Zeichenweg: [Magnet_Areal_Pos_6.1_Schild_Arealmeister_1zul.](#)



Pos. 6.2

3 Schilder an Vordach montiert,
Direktdruck auf Dibondplatten 4-farbig
1 x 320 cm x 80 cm
2 x 150 cm x 80 cm
File im Masstab 1:1,
Zeichenweg: [Magnet_Areal_Pos_6.2_Metro_1zu1](#)



Pos. 7.1

Gitternetz, Digitaldruck 4-farbig, ringsum mit Kedergummi
ausgerüstet: B 720cm x H 360cm

File im Masstab 1:10,

Text editierbar: [Magnet_Areal_Pos_7_Vermarktungsplakate_1zu10](#)

Zeichenweg: [Magnet_Areal_Pos_7.1_Vermarktungsplakate_1zu10_ZW](#)



Pos. 7.2

Tektur auf bestehendes Schild: B 500cm x H 351cm
Blockout-Klebefolie, matt laminiert, Digitaldruck 4-farbig
File im Masstab 1:10,
Text editierbar: [Magnet_Areal_Pos_7_Vermarktungsplakate_1zu10](#)
Zeichenweg: [Magnet_Areal_Pos_7.2_Vermarktungsplakate_1zu10_ZW](#)



Pos. 7.3

Tektur auf bestehendes Schild: B 500cm x H 310cm
Kunststoffblache, Frontlit blackback 560 gr/m2 schwerbrennbar B1
hoch reissfest, oben und unten mit Kederschine und Keder
seidlich mit Flachprofil befestigt, Digitaldruck 4-farbig
File im Masstab 1:10,
Text editierbar: [Magnet_Areal_Pos_7_Vermarktungsplakate_1zu10](#)
Zeichenweg: [Magnet_Areal_Pos_7.3_Vermarktungsplakate_1zu10_ZW](#)



© Emanuel Tschumi & Irene Jost – Integrierte Kommunikation & Identity

Irene Jost
Wenn es Substanz braucht
Integrierte Kommunikation & Identity
Buckhauserstrasse 30
CH-8048 Zürich
+41 (0)79 456 96 55
anfrage@irene-jost.ch
www.irene-jost.ch

Grafitec AG
Christian Hadorn
Europastrasse 15
8152 Glattbrugg
Schweiz
+41 43 444 88 81
christian.hadorn@grafitec.ch